

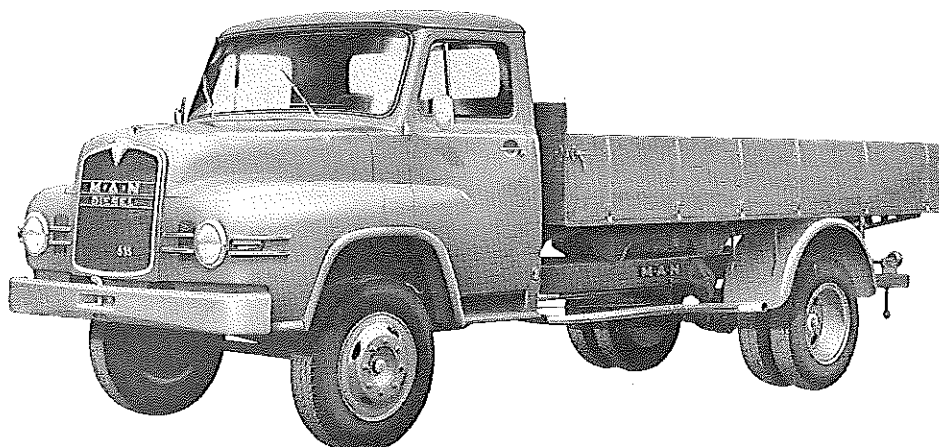
M · A · N
MASCHINENFABRIK
AUGSBURG-NÜRNBERG
 Werk München

TYP 635 H

Gruppe **14**

M · A · N

1110



Diesel-Motor · 6 Zylinder · 4-Takt · 135 PS bei 2500 U/min

Nutzlast: 6,3-6,7 t

Motor

Hersteller und Typ M·A·N/D 0836 M2
 Einspritzverfahren direkte Einspritzung/geräusch-
 arm (M-Verfahren)
 Verbrennungsraum Hohlkugel in Kolbenmitte
 Höchstes Drehmoment 42 mkg bei 1600 U/min
 Größte Nutzleistung 135 PS bei 2500 U/min
 Literleistung 19,2 PS/l
 Mittlerer Arbeitsdruck 6,9 kg/cm²
 Mittl. Kolbengeschwindigkeit .. 10,7 m/sec
 Verdichtungsverhältnis 18:1
 Kurbelverhältnis 1:3,78
 Lage im Fahrzeug vorn
 Aufhängung 3-Punkt/gummigelagert
 Schmiersystem Druckumlaufschmierung
 Kühlung Wasser
 Gewicht (trocken) 610 kg
 Niedr. Kraftstoffverbrauch 160 g/PS_h bei 1600 U/min
 Zylinder-Anzahl 6
 Zylinder-Anordnung stehend/in Reihe
 Zylinder-Gußform Block/mit Kurbelgeh. vergossen
 Zylinder-Werkstoff Gußeisen
 Zylinder-Bohrung 108 mm
 Kolbenhub 128 mm
 Gesamthubraum 7030 cm³
 Zylinderkopf Gußeisen/abnehmbar/1 Kopf
 für 2 Zylinder
 Abdichtung Zyl./Zylinderkopf .. Metall-Asbest

Motor-Zubehör

Kraftstoffförderung Kolbenpumpe zusammen mit
 Einspritzpumpe
 Kraftstofftank-Füllmenge 100 l
 Kraftstofffilter Stufenfilter
 Ölpumpe Zahnradpumpe
 Ölwanne-Füllmenge 15,5 l
 Ölfilter Hauptstromfilter m. Siebfilter u.
 Papierpatrone
 Kühlwasser-Förderung Zentrifugalpumpe
 Zylinderkühlung auf ganzer Länge
 Kühlsystem-Fassungsvermögen 29 l
 Kühlerbauart Rippenrohrkühler
 Kühlerwärme-Abführung Lüfter
 Einspritzpumpe Bosch PES 6 A 80 B 412 RS
 460/8 oder Kugelfischer
 PSAF 16-07.270A-1
 Einspritzdüse Bosch DLLA 23 S 155 oder
 Kugelfischer DK 10
 Einspritzdruck 175 atü
 Zündfolge 1-2-4-6-5-3
 Reglerausführung Bosch RQ 250/1250 A 366 oder
 Kugelfischer RF 25.033
 250/1250

Triebwerk

Laufbuchsen ohne
 Ventil Sitzringe f. Auslaß u. Einlaß eingepreßt
 Kolbenhersteller M·A·N/Rohlinge: KS/Mahte/
 Nüral
 Kolben-Werkstoff Al-Si-Legierung/gegossen
 Kolbenringe 3 Verdichtungs-/1 Ölabbstreifring
 Pleuel geschmiedet/7 Gleitlager/unge-
 teilt/232 mm Mittlenabstand
 Pleuellager Gleitlager (Stahlschalen mit
 Bleibronzeausguß)
 Kurbelwelle geschmiedet/7 Gleitlager/unge-
 teilt/Gegengewichte/sämtl.
 Laufstellen induktions-
 gehärtet
 Kurbelgehäuse Gußeisen/geteilt unterhalb der
 Lagerebene
 Schmierölleitungen direkt im Gehäuse
 Anzahl der Ventile (je Zyl.) ... Einlaß: 1/Auslaß: 1
 Anordnung der Ventile hängend/senkrecht
 Einlaßventil öffnet bei 21° vor OT
 Einlaßventil schließt bei 58° nach UT
 Auslaßventil öffnet bei 54° vor UT
 Auslaßventil schließt bei 17° nach OT
 Ventilspiel (kalt) Einl. 0,2 mm/Ausl. 0,25 mm
 Ventilsteuerung erfolgt über .. Stößel/Stoßstange/Kipphebel
 Nockenwelle im Kurbelgehäuse/4 Gleitlager
 Nockenwellen-Antrieb Zahnräder
 Saugrohrausführung gemeinsames Rohr

Anlasser Bosch BNG 4/24 CR 232
 Anlasser-Ausführung Schubanker-Anlasser
 Anlasser-Spannung 24 V
 Übersetzung
 Antriebsritzel/Schwungrad .. i = 9:134
 Anlasser-Betätigung elektromagnetisch
 Lichtmaschine Bosch LJ/GJM 160/12/1600/R 3
 Lichtmaschine-Spannung 12 V
 Lichtmaschine-Leistung 160 W
 Ladebeginn bei 635 U/min der KW
 Antrieb der Lichtmaschine Keilriemen Ultraflex 12,5x1425
 Antrieb des Luftpressers Keilriemen Ultraflex 12,5x1400
 Übersetzungsverhältnis
 KW/Lichtmaschinenwelle i = 1,74
 Lichtmaschine-Befestigung Schwenkarm-Befestigung
 Spannung der Batterie 12 V
 Batterie 2 Stück/je 135 Ah

Kraftübertragung

Kupplung Fichtel & Sachs G 310 Kz
 Kupplungs-Art Reibungskupplung/Einscheiben/
 trocken
 Schaltgetriebe ZF. AK 5-35
 Schaltgetriebe-Art mech. Allklauen-Schaltgetriebe
 Schaltgetriebe-Anordnung mit Motor verblockt
 Anzahl der Gänge 5 V/1 R
 Übersetzungen $i = 7,65/4,47/2,72/1,66/1,0/$
 R 6,86
 Geräuscharme Gänge 1. bis 5.

Schalthebel-Anordnung neben Fahrersitz
 Schaltungsart Kugelschaltung
 Getr.-Geh.-Ölfüllmenge 7 l
 Kraftübertragungselement 2 Rohrgelenkwellen
 Ausgleichgetriebe Kegelradgetriebe
 Ausgl.-Getr.-Ölfüllmenge 4 l
 Antrieb der Halbachsen Spiralkegelräder
 Zusatzgetriebe Stirnradgetr. i. d. Achsseitengeh.
 Treibende Räder Hinterräder
 Übersetzung
 Schaltgetriebe/Hinterräder $i = 5,41$, auf Wunsch 6,24
 Schubübertragung Federn

Räder und Bereifung, Lenkung

Räderart Scheibenräder
 Anzahl der Räder 4
 (Zwillingsräder = 1 Rad)
 Anzahl der Reifen, vorn/hinten 2/4
 Reifengröße, vorn u. hinten 8,25-20 Super a.W. 9,00-20 verst.
 Reifenluftdruck, vorn u. hinten 6,0 atü/6,5 atü
 Felgenart Schrägschulterfelge
 Felgengröße 6,5-20
 Radaufhängung, vorn Starrachse
 Radaufhängung, hinten Starrachse
 Federung, vorn Abwärtz Blattfedern/Halb-
 elliptik/längs

Fahrwerk

Federung, hinten Abwärtz-Blattfedern/Halb-
 elliptik/längs
 Radsturz 1,5°
 Spreizung 1,5°
 Vorspur 0 bis 4 mm
 Nachlauf 0°
 Art der Lenkung ZF-Gemmerlenkung
 Lenkübersetzung $i = 29$
 Größter Radeinschlag innen 40°/außen 33°
 Lenksäulen-Anordnung links
 Spurstange ungeteilt

Bremsen

Bremsanlage MAN/Bosch u. a.
 Wirkungsw. d. Fußbremse Druckluftbremse, auf 4 Räder
 wirkend, hydraul. Über-
 tragung auf Vorderräder
 Wirksame Gesamtbremsfläche, vorn 1280 cm²/hinten 1920 cm²

Bremskraft-Übertragung Druckluft
 Bremsstrommel- \varnothing 440 mm
 Wirkungsw. d. Handbremse mech. Feststellbremse/auf
 Hinterräder wirkend mit
 Vorspannzylinder

Allgemeine Daten des Fahrgestells	Ausführung		
	Kippbrückenaufbau	Pritschenaufbau (normal)	Pritschenaufbau (verlängerter Radstand)
Radstand mm	3950	4350	4900
Spurweite, vorn mm	1824	1824	1824
Spurweite, hinten mm	1632	1632	1632
Fahrgestellgewicht mit Fahrerhaus kg	3570	3600	3675
Achslast aus Fahrgestellgewicht vorn/hinten kg	2300/1270	2320/1280	2335/1340
Fahrgestelltragfähigkeit kg	7530	7500	7425
Bodenfreiheit ca. mm	310	310	310
Bauchfreiheit ca. mm	210	170	120
Kleinster Spurbereich- \varnothing m	15,0	16,2	18,0

Rahmenausführung Triebwerkrahmen/U-Profil-
 längsträger mit U-Quer-
 trägern vernietet
 Anhängerkupplung auf Wunsch Sicherheits-Anhän-
 ger-Kupplung
 Fahrgestell-Schmiersystem Einzelschmierung/Hinterachse
 Umlaufschmierung
 Anhänger-Bremsanschluß Einleitungs-Bremsanschluß mit
 autom. Anhängerbremsventil
 Bremsvorratsdruck 6,2-7,35 atü

Allgemeines

Achslasten und Gewichte

Achslasten und Gewichte	Ausführung		
	Kippbrückenaufbau	Pritschenaufbau (normal)	Pritschenaufbau (verlängerter Radstand)
Zulässige Achslast, vorn kg	3500	3500	3500
Zulässige Achslast, hinten kg	7600	7600	7600
Zulässiges Gesamtgewicht kg	11100	11100	11100
Leergewicht kg	4760	4900	4420
Nutzlast kg	6340	6200	6680
Brutto-Anhängelast, gebr./ungebr. kg	11100/1000	11100/1000	11100/1000
Maße:			
Länge über alles mm	6380	6940	8170
Breite über alles mm	2280	2280	2250
Höhe über alles mm	2450	2450	2450
Überhang, vorn mm	1110	1110	1110
Überhang, hinten mm	1220	1495	2160
Ausladung der Anhängerkupplung mm	899	899	1774
Kleinster Wendekreis- \varnothing m	16,4	17,5	19,3
Innenmaße des Laderaumes			
Länge mm	3600	4000	5500
Breite mm	2100	2100	2100
Höhe mm	500	400	500
Höhe der Ladefläche bel./unbel. ca. mm	1210/1265	1215/1270	1130/1230

Sonstige Daten

Höchstgeschwindigkeit 83,5 (72,5)* km/h
 Kraftstoffnormverbrauch 17,2 l/100 km
 Ölverbrauch ca. 0,4 l/100 km
 Spezifische Motordrehzahl 1850 bzw. (2130)

Zubehör

Scheinwerfer Einbauscheinwerfer/200 mm \varnothing
 Lichtaustritt, 35 W
 Abblenden Handschalter
 Standlicht im Scheinwerfer eingebaut
 Fahrtrichtungsanzeiger Blinker
 Öldruckanzeiger Warnleuchte
 Ladestromanzeiger Anzeigeleuchte
 Geschwindigkeitsmesser Tachograph/Kienzle TCO 8
 0 bis 105 km/h Meßbereich
 a.W. 0 bis 90 km/h Meßbereich

*) Klammerwert für Hinterachsübersetzung 6,24

Laut VDA-Revers technische Angaben entsprechend
 DIN 70020 und DIN 70030

Nummer(n) der allgemeinen Betriebserlaubnis: 2460 bzw. 2461